

DİLİN İŞLEVLERİ

www.edebiyatnotu.com

GÖNDERGESEL İŞLEV

- Dilin bilgi verme işlevidir.
- Amaç, gönderge konusunda, doğru, nesnel, gözlemlenebilir bilgi vermektir.
- Göndergesel işlevde duygular dile getirilmez.
- Nesnellik hakimdir.
- Sözcükler genellikle gerçek anlamlıdır.
- Cümleler, genellikle kısa, net ve anlaşılırdır.



ÖNEMLİ

Bu işlev daha çok öğretici metinlerde, nesnel anlatılarda, ders kitaplarında, ansiklopedilerde, kullanma kılavuzlarında, bilimsel bildirilerde, kısa not ve özetlerde karşımıza çıkar.



GÖNDERGESEL İŞLEVLE İLGİLİ ÖRNEK CÜMLELER



Koşuk, Halk edebiyatı nazım şekillerinden olan koşmanın ilk halidir.



İstanbul, Marmara Bölgesi'nde yer alır.



Atom çekirdeğinde bulunan pozitif yüklü tanecikler protonlardır.

HEYECANA BAĞLI İŞLEV

- Bu işlevde çoğunlukla duygular, heyecanlar, korkular, sevinç ve üzüntüler dile getirilir.
- Öznellik ağır basmaktadır.
- Ünlem cümlelerinde dilin bu işlevi kullanılır.
- Özel mektuplarda, öznel betimlemeler ve anlatılarda, lirik şiirlerde, eleştiri yazılarında dilin heyecana bağlı işlevinden sıkça yararlanır.



HEYECANA BAĞLI İŞLEVLE İLGİLİ ÖRNEK CÜMLELER



Yaşasın, biz
kazandık!



Eyvah, annemi
aramayı
unutmuşum.



Siz yanlış
davranıyorsunuz,
bu kadar ön
yargılı olmayın.

ALICIYI HAREKETE GEÇİRME İŞLEVİ

- Mesajın, alıcıyı bir harekette bulunacak biçimde etkilemesi amacıyla gönderilmesidir.
- Amaç, alıcıda bir tepki ve davranış değişikliği oluşturmaktır.
- Dilin alıcıyı harekete geçirme işleviyle hazırlanan metinlerde gönderici, iletiyi alanı işin içine sokmayı ister.

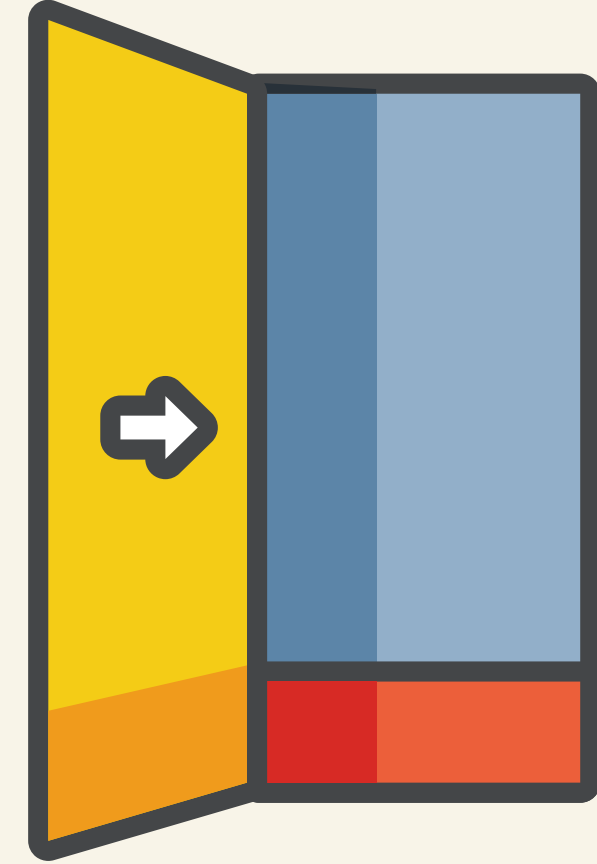


- Emir, rica, istek cümlelerinde dil, alıcıyı harekete geçirme işleviyle kullanılır.
- Propaganda amaçlı siyasi söylevler, reklâm metinleri, genelgeler, el ilanları genellikle dilin bu işleviyle oluşturulur.



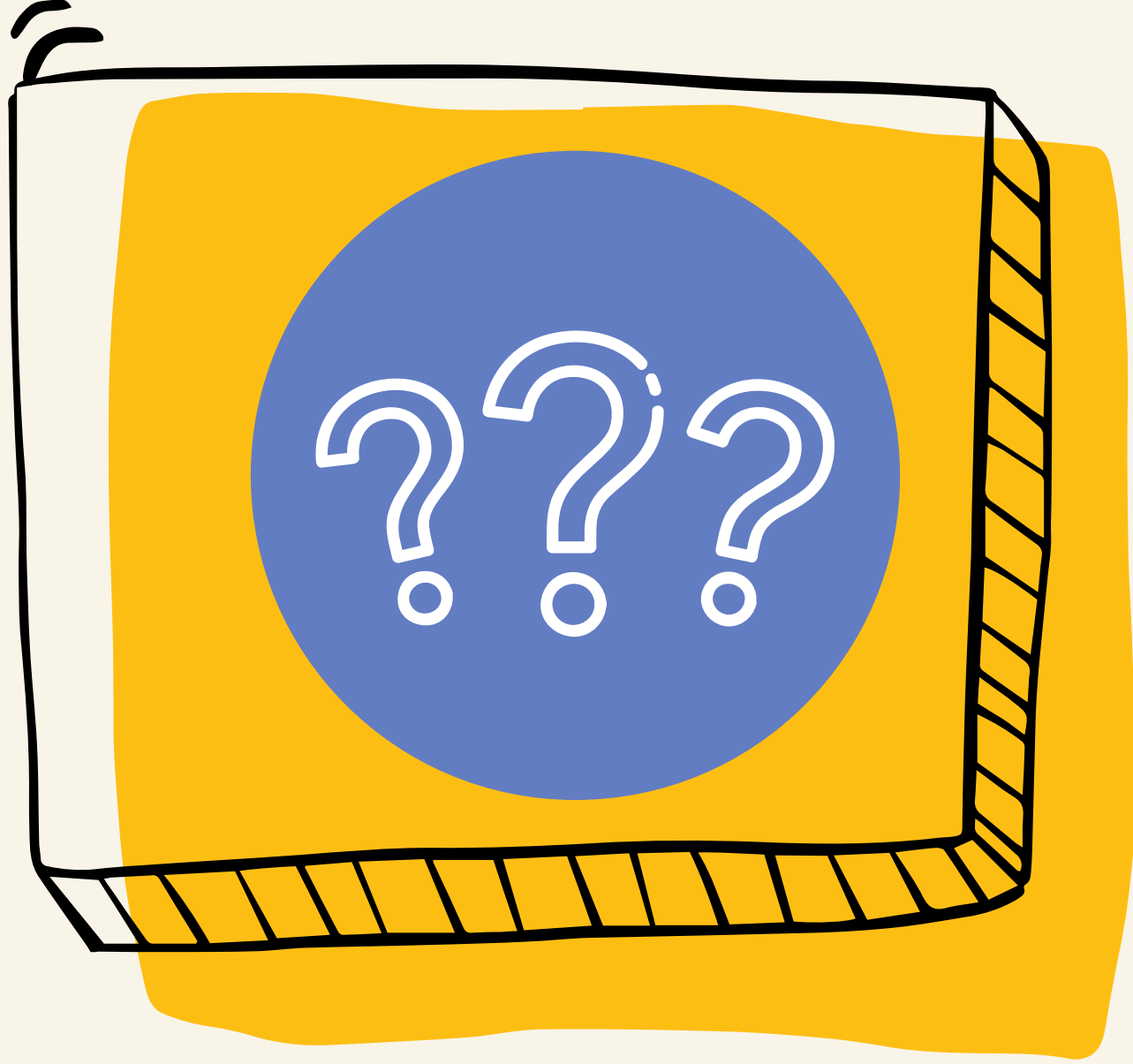
ALICIYI HAREKETE GEÇİRME İŞLEVIYİLE İLGİLİ ÖRNEK CÜMLELER

- Kapaıyı kapatabilir misin?
- Derslere zamanında gelin.
- Lütfen, bağırmadan konuşun.
- Optik formu kurşun kalemle doldurunuz.
- Ordular! İlk hedefiniz Akdeniz'dir, ileri!
- Bu sorular bir saat içinde çözülmüş olacak! Beni dikkatli dinleyin!



KANALI KONTROL İŞLEVİ

- İletinin alıcıyı denetleme amacıyla gönderdiği işlevdir.
- Kanalı kontrol işlevinde iletişimin sürdürülmesi asıl amaçtır.
- Telefon konuşmalarında, törenlerde, uzun söylevlerde, dostlar arasındaki konuşmalarda, öğrenci-öğretmen diyaloglarında; dilin kanalı kontrol işlevini yansıtan iletiler sıkça kullanılır.
- Bu işlev daha çok, soru cümleleriyle karşımıza çıkar.



KANALI KONTROL İŞLEVİYLE İLGİLİ ÖRNEK CÜMLELER

- Bu konuyu anladınız mı?
- Yarın sabah yanımda olun, tamam mı?
- Sıfatlar konusunda sorusu olan var mı?
- Beni anladınız değil mi?
- Sesim arka tarafa kadar geliyor mu?

DİL ÖTESİ İŞLEV



Dille ilgili bilgiler vermek üzere düzenlenen iletilerde dil, dil ötesi işlevde kullanılır.



Dil ötesi işlevin yer aldığı metinlerde iletiler, dili açıklamak, dille ilgili bilgi vermek için düzenlenir.

DİL ÖTESİ İŞLEVLE İLGİLİ ÖRNEK CÜMLELER



Türkçede ilk heceden sonra "o,ö" bulunmaz.

Fiil,
cümledeki işi,
oluşu,
hareketi
bildirir.

Bu cümlede
mecaz
anlamalı çok
sözcük
kullanılmış.

ŞİİRSEL (SANATSAL) İŞLEV

www.edebiyatnotu.com



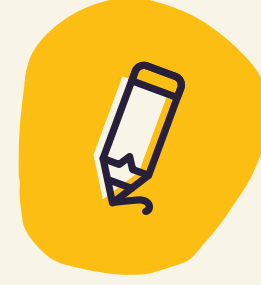
İletinin, bir anlam aktarmaktan çok, karşı tarafın farklı duygularına hitap etmesi ve onda çağrışımlar uyandırması amaçlanmıştır



Dilin bu işleviyle, daha çok, edebî metinlerde karşılaşılır.



Sözcükler yan ve mecaz anlamlarıyla kullanılır.



SANATSAL İŞLEVLE İLGİLİ ÖRNEKLER

Hava keskin bir kömür kokusuyla dolar
Kapanırdı daha gün batmadan kapılar
Bu afyon ruhu gibi baygın mahalleden
Hayalimde tek çizgi bir sen kalmışsın sen!
Hülyasındaki geniş aydınlığa gülen
Gözlerin , dişlerin ve ak pak gerdanıyla
Ne güzel komşumuzdun sen fahriye abla

Ahmet Muhip Dıranas

Edebiyat

www.edebiyatnotu.com



@edebiyatnotu



.com